

УТВЕРЖДАЮ:

Должность: руководитель управления лесного хозяйства  
Воронежской области

Ф.И.О. А.Н.Сысоев



Дата 15.03.2019

Акт  
лесопатологического обследования № 990

лесных насаждений

Павловского  
Воронежской области

лесничества (лесопарка)  
(субъект Российской Федерации)

Способ лесопатологического обследования: 1. Визуальный

2. Инструментальный

Место проведения

Участковое лесничество	Урочище (дача)	Квартал (кварталы)	Выдел (выделы)	Площадь, га
Павловское		47	9	6

Лесопатологическое обследование проведено на общей площади 6 га.

1. Визуальное обследование лесного участка

Павловское участковое лесничество, квартал 47 выдел 9 площадь 6,0 га

Наземное

Дистанционное

На площади 6 га фактическая таксационная характеристика лесного насаждения не соответствует таксационному описанию. Причины несоответствия:

давность лесоустройства (2003 год)

Список участков с выявленными несоответствиями приведен в приложении 1 к настоящему Акту

1.2. Лесные насаждения с нарушенной и утраченной устойчивостью выявлены на площади 6 га

Участковое лесничество	Урочище (дача)	Площадь, га		Причина ослабления (гибели)
		с нарушенной устойчивостью	с утраченной устойчивостью	
Павловское		6		корневая губка
<b>Итого</b>		<b>6</b>		

Состояние обследованных лесных насаждений приведено в приложении 1.1 - 1.4 к Акту в зависимости от метода проведения ЛПО

1.3. В обследованных лесных участках прогнозируется:

Прогноз	Площадь, га
Ослабление лесных насаждений	6
Усыхание лесных насаждений различной степени	
Развитие очагов вредных организмов	

1.4. Обнаружено загрязнение лесного участка отходами и выбросами: промышленными

бытовыми

Вид загрязнения	Размеры загрязнения			Объем, кубм	Площадь загрязнения, га
	длина, м	ширина, м	высота, м		

**ЗАКЛЮЧЕНИЕ**

Оценка текущего санитарного и лесопатологического состояния лесных насаждений, назначенные профилактические мероприятия по защите лесов агитационные мероприятия:

На площади 6,0 га требуется проведение лесопатологического обследования инструментальным способом

Исполнитель работ по проведению лесопатологического обследования:

ФИО Ефремов В.В.

Подпись 

2. Инструментальное обследование лесного участка

Павловское участковое лесничество, квартал 47 выдел 9 площадь 6,0 га

2.1 Фактическая таксационная характеристика лесного насаждения **не соответствует**

таксационному описанию.

Причины несоответствия:

**давность лесоустройства (2003 год)**

Ведомость лесных участков с выявленными несоответствиями таксационным описаниям приведена в приложении 1 к Акту.

2.2. Состояние насаждений:

с нарушенной устойчивостью

V

с утраченной устойчивостью

причины повреждения:

**корневая губка (код 466)**

Заселено (отработано) стволовыми вредителями:

Вид вредителя	Порода	Встречаемость (% заселённых деревьев)	Степень заселения лесного насаждения (слабая, средняя, сильная)

Повреждено огнём:

Вид пожара	Порода	Состояние корневых лап		Состояние корневой шейки		Подсушивание луба	
		процент повреждённых огнём корней	процент деревьев с данным повреждением	ожог корневой шейки по окружности и (1/4; 2/4; 3/4; более 3/4)	процент деревьев с данным повреждением	по окружности (1/4; 2/4; 3/4; более 3/4)	процент деревьев с данным повреждением

Поражено болезнями:

Вид болезни	Порода	Встречаемость (% поражённых деревьев)	Степень поражения лесного насаждения (слабая, средняя, сильная)
корневая губка	СО	5,2	слабая

2.3. Выборке подлежит 5,2 % деревьев от запаса  
в том числе:  
ослабленных % (причины назначения)  
сильно ослабленных 2,4 % (причины назначения) корневая губка  
усыхающих 0,3 % (причины назначения) хв.насаждение  
свежего сухостоя %,   
в том числе: свежего ветровала %;  
свежего бурелома %;  
старого ветровала %;  
в том числе: старого бурелома %;  
старого сухостоя 2,5 %;  
аварийные %;

2.4. Полнота лесного насаждения после уборки деревьев, подлежащих рубке, составит 0,7  
Критическая полнота для данной категории лесных насаждений составляет: 0,3

## ЗАКЛЮЧЕНИЕ

С целью предотвращения негативных процессов или снижения ущерба от их воздействия назначено:

Участков ое лесничест во	Урочище (дача)	Квартал	Выдел	Площадь, га	Вид мероприя тия	Площадь, мероприят ия, га	Порода	Выбираемый запас на выделе, кбм	Крайние сроки проведен ия
Павловское		47	9	6	Выборочная санитарная рубка	6	СО	82,4	2021

Ведомость перечета деревьев назначенных в рубку и абрис лесного участка прилагаются (приложение 2 и 3 к Акту)

Меры по обеспечению возобновления: **не требуется**

Мероприятия, необходимые для предупреждения повреждения или поражения смежных насаждений:

**проведение рубки в соответствии с Правилами пожарной безопасности в лесах и Правил санитарной безопасности в лесах**

Сведения для расчёта степени повреждения:

год образования старого сухостоя. 2010-2016 ;

основная причина повреждения древесины гнили, вторичные стволовые вредители

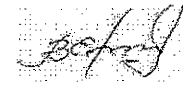
Дата проведения обследований 20.08.2018 г.

Исполнитель работ по проведению лесопатологических обследований:

ФИО

Ефремов В.В.

Подпись



Ведомость лесных участков с выявленными несоответствиями таксационным описаниям

Источник данных	Год проведения лесоустройства	Номер квартала	Номер выдела	Площадь выдела, га	Целевое назначение лесов	Категория защитных лесов	Номер лесопатологического выдела	Площадь лесопатологического выдела, га	Таксационная характеристика										Заложено пробных площадей	
									состав	порода	возраст, лет	средняя высота, м	средний диаметр, см	тип леса	тип условий местопрорастания	полнота	бонитет	запас, кубм/га	количество, шт.	общая площадь, га
ТО	2003	47	9	6	защитные	Лесопарковые части зеленых зон			10СО	СО	88	20	20	СТР	A2	0,8	3	300		
Ф		47	9	6	защитные	Леса, выполняющие функции защиты природных и иных объектов: зеленые и лесопарковые зоны			10СО	СО	103	21	24	СТР	A2	0,7/0,7	3	268	проведен сплошной пересчет	6

Примечание: в колонке "запас, кубм/га" показан общий запас древесины на гектар (сырораствующий, сухостой и захламленности)

в ячейке "фактическая" колонке "полнота" указана фактическая полнота: в числителе - полнота по живой (растущей) части насаждения, в знаменателе - полнота рассчитана от общего запаса древесины на 1 гектаре (сырораствующие + сухостой + захламленность)

ТО - таксационное описание

Ф - фактическая характеристика лесного насаждения

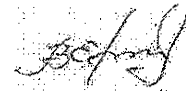
СО - сосна обыкновенная искусственного происхождения

Исполнитель работ по проведению лесопатологического обследования:

ФИО

Ефремов В.В.

Подпись



Результаты проведения лесопатологического обследования лесных насаждений за

август  
(месяц)

2018 г.

Субъект Российской Федерации **Воронежская область**  
Участковое лесничество **Павловское**

Лесничество (лесопарк)  
Урочище (лесная дача)

Павловское

1	2	3	4	5	6	7	Таксационная характеристика лесного насаждения									17	Распределение деревьев по категориям состояния, % от запаса											29	30	31	32	33	Назначенные мероприятия				
							8	9	10	11	12	13	14	15	16		18	19	20	21	22	23	24	25	26	27	28						34	35			
47	9	6	защитные	Леса, выполняющие функцию защиты природных и иных объектов: зеленые и лесопарковые зоны			10СО	СО	103*	21*	24*	СТР	0,7*0,7	3	268*	2939	66,3	28,5	2,4	0,3											1,54	Ажурность кроны; наличие гнили; дехромация хвои (патологическая) более 75 %; усыхание более 3/4 ветвей в кроне прошлых лет.	5,2	корневая губка	5,2	ВСП	6

Показатели, не соответствующие таксационному описанию отмечаются " \* "

Примечание: СО - сосна обыкновенная искусственного происхождения

Исполнитель работ по проведению лесопатологического обследования:

ФИО Ефремов В.В.

Подпись 

Дата составления документа

11.03.2019

Телефон

8 (47365) 5-64-87

Ведомость перечета деревьев назначенных в рубку

ВРЕМЕННАЯ ПРОБНАЯ ПЛОЩАДЬ №

Субъект Российской Федерации Воронежская область

Лесничество (лесопарк) Цавловское Квартал 47 Выдел 9

Площадь 6 га.

Номер очага вредных организмов \_\_\_\_\_ Размер пробной площади 6 га.

Таксационная характеристика:

тип леса СТР ; состав 10СО ; возраст 103 ; бонитет 3

полнота 0,7/0,7 ; Запас на га 268 возобновление отсутствует

Время и причина ослабления лесного насаждения: Корневая гниль

Тип очага вредных организмов: \_\_\_\_\_

Фаза развития очага вредных организмов: \_\_\_\_\_

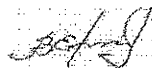
Средневзвешенная категория санитарного состояния обследуемого лесного участка 1,54

Состояние лесного насаждения, намечаемые мероприятия: с нарушенной устойчивостью  
требуется проведение выборочной санитарной рубки

Исполнитель работ по проведению лесопатологического обследования:

ФИО Ефремов В.В.

Подпись



Дата составления документа

11.03.2019

Телефон

8 (47365) 5-64-87

## ВЕДОМОСТЬ ПЕРЕЧЕТА ДЕРЕВЬЕВ

Порода: Сосна иск. происхождения

Нср 21 м.

Ступени толщины см	Количество деревьев по категориям состояния, шт.																Всего деревьев по ступеням		
	I	II	III	IV		V		VI			ветровал, бурелом			аварийные деревья			шт.	в т.ч. подлежат рубке, %	
				НЗ	З	НЗ	З	НЗ	З	О	НЗ	З	О	НЗ	З	О			
1	2	3	4	5	6	7	8	9	10	11	12	13	14	15	16	17	18	19	
8																			
12		17			1													18	5,6
16	14	231	15		5					18								283	13,4
20	168	396	32		4					20								620	9,0
24	361	400	20		1					21								803	5,2
28	409	183	11		1					3								607	2,5
32	278	32	5							9								324	4,3
36	173	3	3		1					2								182	3,3
40	65		1							4								70	7,1
44	19									3								22	13,6
48	6		1															7	14,3
52	3																	3	
56																			
Итого, шт	1496	1262	88		13					80								2939	181
Итого, шт %	50,9	42,9	3,0		0,5					2,7								100,0	6,2
Итого, м³	1064,6	457,8	37,8		4,1					40,5								1604,8	82,4
Итого, м³ %	66,3	28,5	2,4		0,3					2,5								100	5,2
Σ G, м²	99,8113	49,5006	3,9020		0,4460					4,0098								157,6697	8,3578

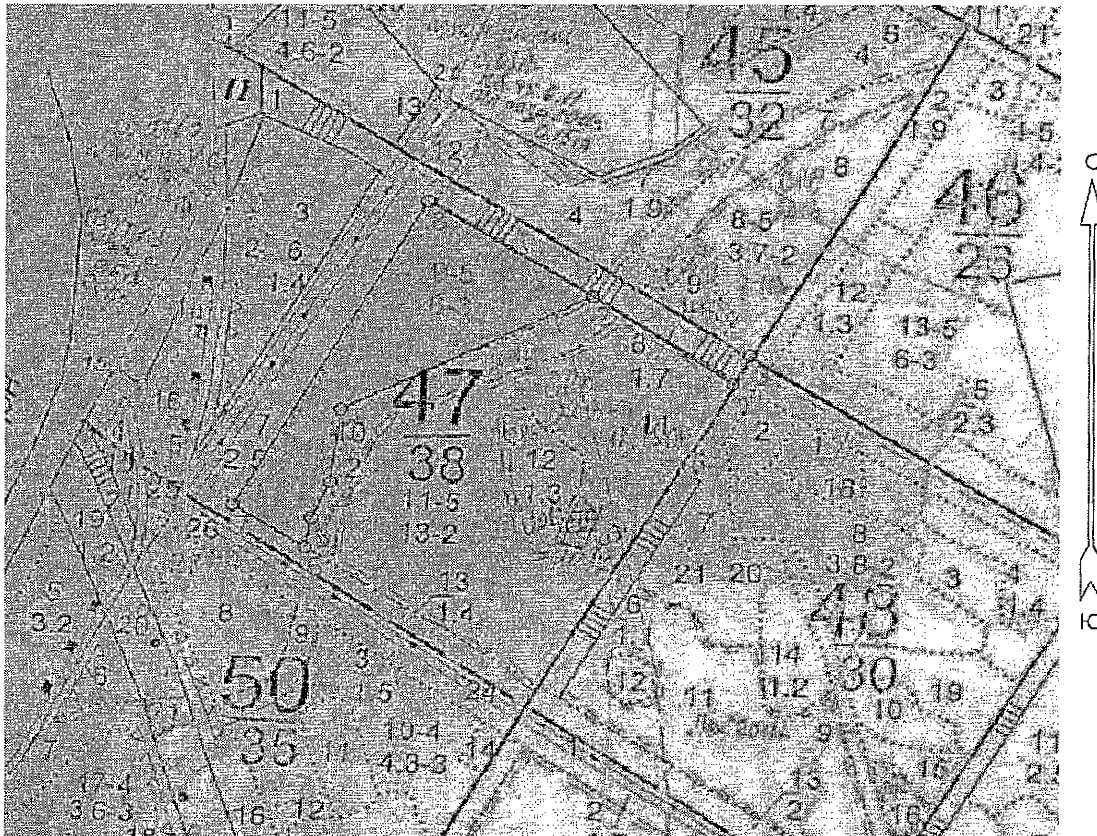


Приложение 3 к акту лесопатологического  
обследования № \_\_\_\_\_

Павловское участковое лесничество, квартал 47 выдел 9 площадь 6,0 га

М 1:10000

Абрис участка



Условные обозначения:



обследованная площадь

№ выдела	Ленты (круговой площадки) перече́та				
	№ ленты (площадки)	длина, м	ширина, м	радиус, м	площадь га
Произведен сплошной перечет деревьев на площади 6,0 га					
№№№	Направление	Румб	Длина, м	Широта	Долгота
0 - 1	ЮЗ	28°	45	50.44756156	40.11826232
1 - 2	СЗ	56°	215	50.44720464	40.11796429
2 - 3	ЮЗ	64°	351	50.44828465	40.11544981
3 - 4	ЮЗ	8°	101	50.44690243	40.11099936
4 - 5	ЮЗ	25°	56	50.44600396	40.11080106
5 - 6	ЮЗ	11°	40	50.44554803	40.11046719
6 - 7	СЗ	57°	107	50.44519531	40.11035952
7 - 8	СВ	30°	486	50.44571881	40.10909359
8 - 2	ЮВ	57°	245	50.44949972	40.1125216

Исполнитель работ по проведению лесопатологического обследования:

ФИО

Ефремов В.В.

Подпись

Дата составления документа

11.03.2019

Телефон

8 (47365) 5-64-87