

УТВЕРЖДАЮ:

Должность: Руководитель управления лесного
хозяйства Воронежской области

Ф.И.О. А.Н.Сысоев



Дата 09.04.2019

Акт
лесопатологического обследования № 1023

лесных насаждений

Хреновского
Воронежской области

лесничества (лесопарка)
(субъект Российской Федерации)

Способ лесопатологического обследования:

1. Визуальный

2. Инструментальный

Место проведения

Участковое лесничество	Урочище (дача)	Квартал (кварталы)	Выдел (выделы)	Площадь, га
Брагинское		130	12	1.1

Лесопатологическое обследование проведено на общей площади

1.1

га.

1. Визуальное обследование лесного участка

Брагинское участковое лесничество квартал 130 выдел 12 площадь 1.1 га.
лесопатологический выдел №1 площадь 0,7 га

Наземное

Дистанционное

На площади 0.7 га фактическая таксационная характеристика лесного насаждения не соответствует таксационному описанию. Причины несоответствия:

давность лесоустройства (2003 год)

Список участков с выявленными несоответствиями приведен в приложении 1 к настоящему Акту

1.2. Лесные насаждения с нарушенной и утраченной устойчивостью выявлены на площади 0.7 га

Участковое лесничество	Урочище (дача)	Площадь, га		Причина ослабления (гибели)
		с нарушенной устойчивостью	с утраченной устойчивостью	
Брагинское		0.7		изменение уровня грунтовых вод под воздействием почвенно-климатических факторов, дополнительное питание большого соснового лубоеда
Итого		0.7		

Состояние обследованных лесных насаждений приведено в приложении 1.1 - 1.4 к Акту в зависимости от метода проведения ЛПО

1.3. В обследованных лесных участках прогнозируется:

Прогноз	Площадь, га
Ослабление лесных насаждений	0.7
Усыхание лесных насаждений различной степени	
Развитие очагов вредных организмов	

1.4. Обнаружено загрязнение лесного участка отходами и выбросами: промышленными
бытовыми

Вид загрязнения	Размеры загрязнения			Объем, кубм	Площадь загрязнения, га
	длина, м	ширина, м	высота, м		

ЗАКЛЮЧЕНИЕ

Оценка текущего санитарного и лесопатологического состояния лесных насаждений, назначенные профилактические мероприятия по защите лесов агитационные мероприятия:

Насаждение с нарушенной устойчивостью на площади 0.7 га.

С целью предотвращения негативных процессов и снижения ущерба от их воздействия назначено проведение лесопатологического обследования инструментальным способом

Исполнитель работ по проведению лесопатологического обследования:

ФИО Соколов П.Н.

Подпись 

1. Визуальное обследование лесного участка

Брагинское участковое лесничество квартал 130 выдел 12 площадь 1.1 га.
лесопатологический выдел №2 площадь 0,4 га

Наземное Дистанционное

На площади 0,4 га фактическая таксационная характеристика лесного насаждения не соответствует таксационному описанию. Причины несоответствия:

давность лесоустройства (2003 год)

Список участков с выявленными несоответствиями приведен в приложении 1 к настоящему Акту

1.2. Лесные насаждения с нарушенной и утраченной устойчивостью выявлены на площади га

Участковое лесничество	Урочище (дача)	Площадь, га		Причина ослабления (гибели)
		с нарушенной устойчивостью	с утраченной устойчивостью	
Итого				

Состояние обследованных лесных насаждений приведено в приложении 1.1 - 1.4 к Акту в зависимости от метода проведения ЛПО

1.3. В обследованных лесных участках прогнозируется:

Прогноз	Площадь, га
Ослабление лесных насаждений	
Усыхание лесных насаждений различной степени	
Развитие очагов вредных организмов	

1.4. Обнаружено загрязнение лесного участка отходами и выбросами: промышленными
бытовыми

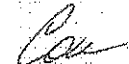
Вид загрязнения	Размеры загрязнения			Объем, кубм	Площадь загрязнения, га
	длина, м	ширина, м	высота, м		

ЗАКЛЮЧЕНИЕ

Оценка текущего санитарного и лесопатологического состояния лесных насаждений, назначенные профилактические мероприятия по защите лесов агитационные мероприятия:

Погибшее насаждение на площади 0,4 га.

С целью предотвращения негативных процессов и снижения ущерба от их воздействия назначено проведение лесопатологического обследования инструментальным способом

Исполнитель работ по проведению лесопатологического обследования:
ФИО Соколов П.Н. Подпись 

2. Инструментальное обследование лесного участка

*Брагинское участковое лесничество квартал 130 выдел 12 площадь 1.1 га.
лесопатологический выдел №1 площадь 0,7 га*

2.1 Фактическая таксационная характеристика лесного насаждения **не соответствует**

таксационному описанию.

Причины несоответствия:

давность лесоустройства (2003 год)

Ведомость лесных участков с выявленными несоответствиями таксационным описаниям приведена в приложении 1 к Акту.

2.2. Состояние насаждений: **с нарушенной устойчивостью** **с утраченной устойчивостью**

причины повреждения:

изменение уровня грунтовых вод под воздействием почвенно-климатических факторов, дополнительное питание большого соснового лубоеда

Заселено (отработано) стволовыми вредителями:

Вид вредителя	Порода	Степень заселения лесного насаждения (слабая, средняя, сильная)	Встречаемость (% заселённых деревьев)
большой сосновый лубоед	сосна	средняя	26

Повреждено огнём:

Вид пожара	Порода	Состояние корневых лап		Состояние корневой шейки		Подсушивание луба	
		процент повреждённых огнём корней	процент деревьев с данным повреждением	ожог корневой шейки по окружности (1/4; 2/4; 3/4; более 3/4)	процент деревьев с данным повреждением	по окружности (1/4; 2/4; 3/4; более 3/4)	процент деревьев с данным повреждением

Поражено болезнями:

Вид болезни	Порода	Встречаемость (% поражённых деревьев)	Степень поражения лесного насаждения (слабая, средняя, сильная)

2.3. Выборке подлежит	<u>31.2</u>	% деревьев по запасу	
в том числе:			
ослабленных		% (причины назначения)	;
сильно ослабленных		% (причины назначения)	;
усыхающих	<u>5.9</u>	% (причины назначения)	<u>хвойные насаждения</u> ;
свежего сухостоя	<u>1</u>	%,	
в том числе:			
свежего ветровала		%;	
свежего бурелома	<u>0.8</u>	%;	
старого ветровала	<u>15.7</u>	%;	
в том числе:			
старого бурелома		%;	
старого сухостоя	<u>7.8</u>	%;	
аварийные		%;	

2.4. Полнота лесного насаждения после уборки деревьев, подлежащих рубке, составит 0.5

Критическая полнота для данной категории лесных насаждений составляет: 0.3

ЗАКЛЮЧЕНИЕ

С целью предотвращения негативных процессов или снижения ущерба от их воздействия назначено:

Участковое лесничество	Урочище (дача)	Квартал	Выдел	Площадь, выдела, га	Вид мероприятия	Площадь, мероприятия, га	Порода	Запас на выдел, кбм	Крайние сроки проведения
Брагинское		130	12	1.1	выборочная санитарная рубка	0.7	сосна	62.2	2022

Ведомость перечета деревьев назначенных в рубку и абрис лесного участка прилагаются (приложение 2 и 3 к Акту)

Меры по обеспечению возобновления: не требуются

Мероприятия, необходимые для предупреждения повреждения или поражения смежных насаждений:

проведение рубки в соответствии с Правилами пожарной безопасности в лесах и Правил санитарной безопасности в лесах

Сведения для расчёта степени повреждения:

год образования старого сухостоя 2013-2016 ;

основная причина повреждения древесины гнили разных видов

Дата проведения обследований 25.08.2018

Исполнитель работ по проведению лесопатологических обследований:

ФИО Соколов П.Н.

Подпись

2. Инструментальное обследование лесного участка

Брагинское участковое лесничество квартал 130 выдел 12 площадь 1.1 га.
 лесопатологический выдел №2 площадь 0,4 га

2.1 Фактическая таксационная характеристика лесного насаждения не соответствует

таксационному описанию.

Причины несоответствия:

давность лесоустройства (2003 год)

Ведомость лесных участков с выявленными несоответствиями таксационным описаниям приведена в приложении 1 к Акту.

2.2. Состояние насаждений: с нарушенной устойчивостью

с утраченной устойчивостью

причины повреждения:

заболачивание почвы под воздействием почвенно-климатических факторов

Заселено (отработано) стволовыми вредителями:

Вид вредителя	Порода	Степень заселения лесного насаждения (слабая, средняя, сильная)	Встречаемость (% заселённых деревьев)	Степень заселения лесного насаждения (слабая, средняя, сильная)

Повреждено огнём:

Вид пожара	Порода	Состояние корневых лап		Состояние корневой шейки		Подсушивание луба	
		процент повреждённых огнём корней	процент деревьев с данным повреждением	ожег корневой шейки по окружности (1/4; 2/4; 3/4; более 3/4)	процент деревьев с данным повреждением	по окружности (1/4; 2/4; 3/4; более 3/4)	процент деревьев с данным повреждением

Поражено болезнями:

Вид болезни	Порода	Встречаемость (% поражённых деревьев)	Степень поражения лесного насаждения (слабая, средняя, сильная)

2.3. Выборке подлежит **100.0** % деревьев по запасу
в том числе:
ослабленных % (причины назначения) ;
сильно ослабленных % (причины назначения) ;
усыхающих % (причины назначения) ;
свежего сухостоя %, ;
в том числе:
свежего ветровала %;
свежего бурелома %;
старого ветровала **100.0** %;
в том числе:
старого бурелома %;
старого сухостоя %;
аварийные %;

2.4. Полнота лесного насаждения после уборки деревьев, подлежащих рубке, составит 0
Критическая полнота для данной категории лесных насаждений составляет: 0.3

ЗАКЛЮЧЕНИЕ

С целью предотвращения негативных процессов или снижения ущерба от их воздействия назначено:

Участковое лесничество	Урочище (дача)	Квартал	Выдел	Площадь, выдела, га	Вид мероприятия	Площадь, мероприятия, га	Порода	Запас на выдел, кбм	Крайние сроки проведения
Брагинское		130	12	1.1	уборка неликвидной древесины	0,4	сосна	25,9	2022

Ведомость перечета деревьев назначенных в рубку и абрис лесного участка прилагаются (приложение 2 и 3 к Акту)

В соответствии с пунктом 43 Правил осуществления мероприятий по предупреждению распространения вредных организмов (утверждены приказом Минприроды России от 12.09.2016 № 470), в первую очередь уборка неликвидной древесины производится в лесах, выполняющих функции защиты природных и иных объектов, а также в ценных лесах.

В соответствии с пунктом 42 Правил осуществления мероприятий по предупреждению распространения вредных организмов (утверждены приказом Минприроды России от 12.09.2016 № 470), уборка неликвидной древесины проводится в местах образования ветровала, бурелома, снеголома, верховых пожаров и других повреждений при наличии неликвидной древесины более 90% от общего запаса погибших деревьев.

Меры по обеспечению возобновления: комбинированное лесовосстановление

Мероприятия, необходимые для предупреждения повреждения или поражения смежных насаждений:

проведение рубки в соответствии с Правилами пожарной безопасности в лесах и Правил санитарной безопасности в лесах

Сведения для расчёта степени повреждения:

год образования старого сухостоя 2013-2016 ;

основная причина повреждения древесины гнили разных видов

Дата проведения обследований 25.08.2018

Исполнитель работ по проведению лесопатологических обследований:

ФИО Соколов П.Н.

Подпись



Ведомость лесных участков с выявленными несоответствиями таксационным описаниям

Источник данных	Год проведения лесоустройства	Номер квартала	Номер выдела	Площадь выдела, га	Целевое назначение лесов	Категория защитных лесов	Номер лесопатологического выдела	Площадь лесопатологического выдела, га	Таксационная характеристика										Заложено пробных площадей	
									состав	порода	возраст, лет	средняя высота, м	средний диаметр, см	тип леса	тип условий местопроизрастания	полнота	бонитет	запас, кубм/га	количество, шт.	общая площадь, га
ТО	2003	130	12	1.1	защитные	Особо ценные леса	-	-	8С1С1В	С	95	27	44	ССРТ	В2	0.7	1	290		
Ф	130	12	1.1	защитные	леса, имеющие научное и историческое значение	1	0.7	10С	С	110	27	44	ССРТ	В2	0,5/0,7	1	285	проведен сплошной переучет	0.7	
						2	0,4	погибшее насаждение	С				ССРТ	В2			65	проведен сплошной переучет	0,4	

Примечание: ТО - таксационные описания, Ф - фактическая характеристика лесного насаждения

В строке "фактическая" в колонке "запас, кубм/га" показан общий запас древесины на гектар (сырорастущий, сухостой и захламленности)

В строке "фактическая" в колонке "полнота" указана фактическая полнота: в числителе - полнота по живой (растущей) части насаждения, в знаменателе - полнота рассчитана от общего запаса древесины на 1 гектаре (сырорастущие + сухостой + захламленность)

Исполнитель работ по проведению лесопатологического обследования:

ФИО Соколов П.Н.

Подпись



Результаты проведения лесопатологического обследования лесных насаждений за

Август
(месяц)

2018

г.

Субъект Российской Федерации
Участковое лесничество

Воронежская область
Брагинское

Лесничество (лесопарк) Хреновское
Урочище (лесная дача)

1	2	3	4	5	6	7	Таксационная характеристика лесного насаждения									17	Распределение деревьев по категориям состояния, % от запаса											29	30	31	32	33	Назначенные мероприятия			
							8	9	10	11	12	13	14	15	16		18	19	20	21	22	23	24	25	26	27	28						34	35		
Номер квартала	Номер выдела	Площадь выдела, га	Целевое назначение лесов	Категория защитных лесов	Номер лесопатологического выдела	Площадь лесопатологического выдела, га	состав	порода	возраст	средняя высота, м	средний диаметр, см	тип леса	полнота	бонитет	запас, куб. м/га	Число деревьев на пробе, шт.	без признаков ослабления	ослабленные	сильно ослабленные	усыхающие	свежий сухойстой	старый сухойстой	свежий ветровал	старый ветровал	свежий бурелом	старый бурелом	аварийные деревья	СКС	Признаки повреждения деревьев	Доля поврежденных деревьев, %	Причина ослабления, повреждения	Подлежит рубке, %	вид	площадь, га		
130	12	1.1	защитные	леса, имеющие научное и историческое значение	1	0.7	10С	С	110	27	44	ССРГ	0,5/0,7*	1	285*	218	26.8	23.6	18.4	5.9	1	7.8	15.7	0.8			5,00	2,79	усыхание >3/4 ветвей в кроне прошлогодних (114); дехромация хвои, листья (патологическая) (>75%) (504); ажурность кроны (160); усыхание верхних прошлогодних ветвей (<1/3 длины кроны (131)); повреждение ветвей стволовыми при доп. питании свежее (21-50% ветвей)(602)	31.2	изменение уровня грунтовых вод под воздействием почвенно-климатических факторов, дополнительное питание большого соснового лубеда	31.2	уборка неликвидной древесины	выборочная санитарная рубка	0,4	0,7
	2				0,4							ССРГ		65*													100,0		обрызг корней (вывал) прошлогодних лет, наличие гнили, наличие сгниев древесины, подтопление		закисление почвы под воздействием почвенно-климатических факторов	100,0				

Показатели, не соответствующие таксационному описанию отмечаются " * "

Примечание: в колонке "запас, куб/га" показан общий запас древесины на гектар (сырораствующий, сухойстой и захламлиенности); в колонке "полнота" указана фактическая полнота: в числителе - полнота по живой (растущей) части насаждения, в знаменателе - полнота рассчитана от общего запаса древесины на 1 гектаре (сырораствующие + сухойстой + захламлиенность)

Исполнитель работ по проведению лесопатологического обследования:

ФИО Соколов П.Н.

Подпись 

Дата составления документа

02.04.2019

Телефон 89081321155

Ведомость перечета деревьев назначенных в рубку

ВРЕМЕННАЯ ПРОБНАЯ ПЛОЩАДЬ № 1

Субъект Российской Федерации Воронежская область

Лесничество (лесопарк) Хреновское Квартал 130 Выдел 12

Площадь 1.1 га.

Номер очага вредных организмов _____ Размер пробной площади 0.7 га.

Таксационная характеристика:

тип леса ССРТ ; состав 10С ; возраст 110 ; бонитет 1

полнота 0.5/0.7 ; Запас на га 285 возобновление отсутствует

Время и причина ослабления лесного насаждения: изменение уровня грунтовых вод под воздействием почвенно-климатических факторов, дополнительное питание большого соснового лубоеда

Тип очага вредных организмов:

Фаза развития очага вредных организмов:

Средневзвешенная категория санитарного состояния обследуемого лесного участка 2,79

Состояние лесного насаждения, намечаемые мероприятия: насаждение с нарушенной устойчивостью, требуется проведение выборочной санитарной рубки

Исполнитель работ по проведению лесопатологического обследования:

ФИО

Соколов П.Н.

Подпись



Дата составления документа

02.04.2019

Телефон

89081321155

ВЕДОМОСТЬ ПЕРЕЧЕТА ДЕРЕВЬЕВ

Порода: **Сосна ест. происхождения**

высота: **27 м.**

Ступени толщины см	Количество деревьев по категориям состояния, шт.																								Всего деревьев по ступеням толщины			
	I	II	III	IV		V		VI			свежий ветровал			старый ветровал			свежий бурелом			старый бурелом			аварийные деревья			шт.	в т.ч. подлежат рубке, %	
				НЗ	З	НЗ	З	НЗ	З	О	НЗ	З	О	НЗ	З	О	НЗ	З	О	НЗ	З	О	НЗ	З	О			
1	2	3	4	5	6	7	8	9	10	11	12	13	14	15	16	17	18	19	20	21	22	23	24	25	26	27	28	
8		1		1						3																5	80.0	
12			2	1						9						2										14	85.7	
16		1	3	2						4						3										13	69.2	
20	2	1	4	3			1			4						14										29	75.9	
24	5	3	1	3						3						11										26	65.4	
28	3	5	5							3						9	1									26	50.0	
32	3	8	2	2						1						6	1									23	43.5	
36	7	9	5	1						1						3										26	19.2	
40	5	5	6	1						2						3										22	27.3	
44	8	6	5				1			1						1										22	13.6	
48	3		1																							4		
52		1								1																2	50.0	
56	3	1	1																							5		
60																												
64																												
68				1																						1	100.0	
72																												
Итого, шт	39	41	35	15			2			32						52	2									218	103	
Итого, шт %	17.9	18.8	16.1	6.9			0.9			14.7						23.8	0.9									100	47.2	
Итого, м³	53.4	47	36.6	11.7			2.1			15.5						31.3	1.6									199.2	62.2	
Итого, м³ %	26.8	23.6	18.4	5.9			1			7.8						15.7	0.8									100	31.2	
Σ площ. сечен., м2	4.55	4.06	3.17	1.04			0.18			1.44						2.89	0.14									17.47	5.69	

Ведомость перечета деревьев назначенных в рубку

ВРЕМЕННАЯ ПРОБНАЯ ПЛОЩАДЬ № 2

Субъект Российской Федерации Воронежская область
Лесничество (лесопарк) Хреновское Квартал 130 Выдел 12
Площадь 1,1 га.
Номер очага вредных организмов _____ Размер пробной площади 0,4 га.
Таксационная характеристика:
тип леса ССРТ ; состав погибшее насаждение ; возраст _____ ; бонитет _____
полнота _____ ; Запас на га 65 возобновление 10 Б, 8 лет, 5 тыс. шт.,
благонадежное, расположение
курдюжное
Время и причина ослабления лесного насаждения: заболачивание почвы под воздействием почвенно-климатических факторов
Тип очага вредных организмов: _____
Фаза развития очага вредных организмов: _____
Средневзвешенная категория санитарного состояния обследуемого лесного участка 5,00
Состояние лесного насаждения, намечаемые мероприятия: погибшее насаждение, требуется проведение уборки неликвидной древесины

Исполнитель работ по проведению лесопатологического обследования:

ФИО

Соколов П.Н.

Подпись



Дата составления документа

02.04.2019

Телефон

89081321155

ВЕДОМОСТЬ ПЕРЕЧЕТА ДЕРЕВЬЕВ

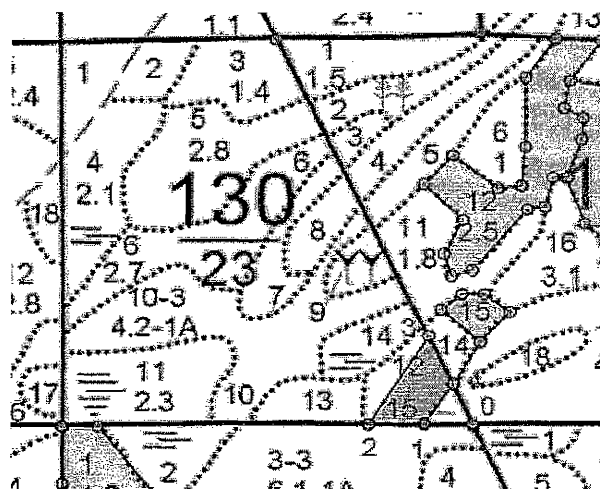
Порода: **Сосна ест. происхождения** высота: **27 м.**

Ступени толщины см	Количество деревьев по категориям состояния, шт.																									Всего деревьев по ступеням толщины	
	I	II	III	IV		V		VI			свежий ветровал			старый ветровал			свежий бурелом			старый бурелом			аварийные деревья			шт.	в т.ч. подлежат рубке, %
				НЗ	З	НЗ	З	НЗ	З	О	НЗ	З	О	НЗ	З	О	НЗ	З	О	НЗ	З	О	НЗ	З	О		
2	3	4	5	6	7	8	9	10	11	12	13	14	15	16	17	18	19	20	21	22	23	24	25	26	27	28	
8																											
12																3										3	100.0
16																3										3	100.0
20																10										10	100.0
24																12										12	100.0
28																5										5	100.0
32																5										5	100.0
36																2										2	100.0
40																3										3	100.0
44																1										1	100.0
48																											
52																											
56																											
60																											
64																											
68																											
72																											
Итого, шт																44										44	44
Итого, шт %																100										100	100
Итого, м³																25.9										25.9	25.9
Итого, м² %																100										100	100
Σ площ. сечен., м2																2.39										2.39	2.39

Приложение 3 к акту
лесопатологического обследования

Брагинское участковое лесничество квартал 130
выдел 12 площадь 1.1 га.
лесопатологический выдел №1 площадь 0,7 га

Абрис участка
М 1:10000



№№№	Широта	Долгота
0	51.22432433	40.32251816
1	51.22432433	40.32161231
2	51.2243159	40.32055837
3	51.22548422	40.32168672
4	51.22484231	40.32215057

№№	Направление	Румб	Длина, м
0 - 1	ЮЗ	90°00'	63.2
1 - 2	ЮЗ	89°16'	73.5
2 - 3	СВ	31°10'	152.0
3 - 4	ЮВ	24°21'	78.4
4 - 1	ЮЗ	33°04'	68.8

Условные обозначения:  обследованная площадь
Обследованная площадь, га: 0.7

№ выдела	Ленты (круговой площадки) перечета				
	№ ленты (площадки)	длина, м	ширина, м	радиус, м	площадь га
Произведен сплошной перечет деревьев на площади					
12					0.7

Исполнитель работ по проведению лесопатологического обследования:

ФИО

Соколов П.Н.

Подпись

Дата составления документа

02.04.2019

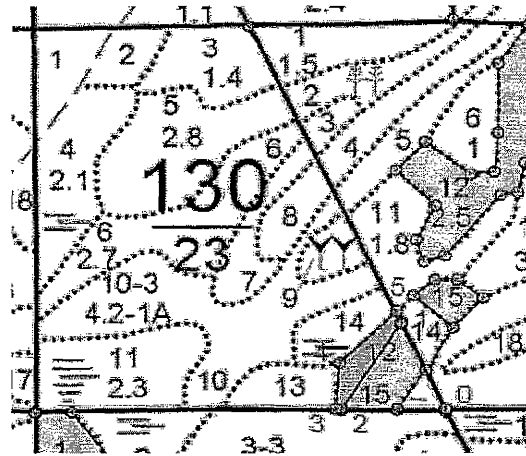
Телефон

89081321155

Приложение 3 к акту
лесопатологического обследования

Брагинское участковое лесничество квартал 130
выдел 12 площадь 1.1 га.
лесопатологический выдел №2 площадь 0,4 га

Абрис участка
М 1:10000



№№	Широта	Долгота	№№	Направление	Румб	Длина, м
0	51.22433707	40.32253005	0 - 1	СЗ	25°11'	138.3
1	51.22546112	40.32168605	1 - 2	ЮЗ	31°51'	148.2
2	51.22433038	40.32056428	2 - 3	ЮЗ	88°52'	8.2
3	51.22432892	40.32044632	3 - 4	СВ	4°27'	68.2
4	51.22493997	40.32052218	4 - 5	СВ	44°28'	106.9
5	51.22562533	40.32159633	5 - 1	ЮВ	18°53'	19.3

Условные обозначения:



обследованная площадь

Обследованная площадь, га:

0,4

№ выдела	Ленты (круговой площадки) перече́та				
	№ ленты (площадки)	длина, м	ширина, м	радиус, м	площадь га
Произведен сплошной перечет деревьев на площади					
12					0.4

Исполнитель работ по проведению лесопатологического обследования:

ФИО

Соколов П.Н.

Подпись

Дата составления документа

02.04.2019

Телефон

89081321155