

УТВЕРЖДАЮ:

Должность: Руководитель управления лесного  
хозяйства Воронежской области

Ф.И.О. А.Н.Сысоев



Дата 09.04.2019

Акт  
лесопатологического обследования № 1024

лесных насаждений

Хреновского  
Воронежской области

лесничества (лесопарка)  
(субъект Российской Федерации)

Способ лесопатологического обследования:

1. Визуальный

2. Инструментальный

Место проведения

Участковое лесничество	Урочище (дача)	Квартал (кварталы)	Выдел (выделы)	Площадь, га
Брагинское		131	15	0.4

Лесопатологическое обследование проведено на общей площади

0.4

га.

1. Визуальное обследование лесного участка

Брагинское участковое лесничество квартал 131 выдел 15 площадь 0.4 га.

Наземное

Дистанционное

На площади 0.4 га фактическая таксационная характеристика лесного насаждения не соответствует таксационному описанию. Причины несоответствия:

давность лесоустройства (2003 год), неравномерная полнота

Список участков с выявленными несоответствиями приведен в приложении 1 к настоящему Акту

1.2. Лесные насаждения с нарушенной и утраченной устойчивостью выявлены на площади 0.4 га

Участковое лесничество	Урочище (дача)	Площадь, га		Причина ослабления (гибели)
		с нарушенной устойчивостью	с утраченной устойчивостью	
Брагинское			0.4	изменение уровня грунтовых вод под воздействием почвенно-климатических факторов
<b>Итого</b>			<b>0.4</b>	

Состояние обследованных лесных насаждений приведено в приложении 1.1 - 1.4 к Акту в зависимости от метода проведения ЛПО

1.3. В обследованных лесных участках прогнозируется:

Прогноз	Площадь, га
Ослабление лесных насаждений	
Усыхание лесных насаждений различной степени	0.4
Развитие очагов вредных организмов	

1.4. Обнаружено загрязнение лесного участка отходами и выбросами: промышленными   
бытовыми

Вид загрязнения	Размеры загрязнения			Объем, кубм	Площадь загрязнения, га
	длина, м	ширина, м	высота, м		

**ЗАКЛЮЧЕНИЕ**

Оценка текущего санитарного и лесопатологического состояния лесных насаждений, назначенные профилактические мероприятия по защите лесов агитационные мероприятия:

Насаждение с утраченной устойчивостью на площади 0.4 га.

С целью предотвращения негативных процессов и снижения ущерба от их воздействия назначено проведение лесопатологического обследования инструментальным способом

Исполнитель работ по проведению лесопатологического обследования:

ФИО Соколов П.Н.

Подпись 

2. Инструментальное обследование лесного участка

Брагинское участковое лесничество квартал 131 выдел 15 площадь 0,4 га.

2.1 Фактическая таксационная характеристика лесного насаждения

не соответствует

таксационному описанию.

Причины несоответствия:

давность лесоустройства (2003 год), неравномерная полнота

Ведомость лесных участков с выявленными несоответствиями таксационным описаниям приведена в приложении 1 к Акту.

2.2. Состояние насаждений:

с нарушенной устойчивостью

с утраченной устойчивостью

причины повреждения:

изменение уровня грунтовых вод под воздействием почвенно-климатических факторов

Заселено (отработано) стволовыми вредителями:

Вид вредителя	Порода	Степень заселения лесного насаждения (слабая, средняя, сильная)		Встречаемость (% заселённых деревьев)	Степень заселения лесного насаждения (слабая, средняя, сильная)	

Повреждено огнём:

Вид пожара	Порода	Состояние корневых лап		Состояние корневой шейки		Подсушивание луба	
		процент повреждённых огнём корней	процент деревьев с данным повреждением	ожог корневой шейки по окружности (1/4; 2/4; 3/4; более 3/4)	процент деревьев с данным повреждением	по окружности (1/4; 2/4; 3/4; более 3/4)	процент деревьев с данным повреждением

Поражено болезнями:

Вид болезни	Порода	Встречаемость (% поражённых деревьев)		Степень поражения лесного насаждения (слабая, средняя, сильная)

2.3. Выборке подлежат **46** % деревьев по запасу  
в том числе:  
ослабленных % (причины назначения) ;  
сильно ослабленных % (причины назначения) ;  
усыхающих **2,7** % (причины назначения) **хвойные насаждения** ;  
свежего сухостоя %, ;  
в том числе:  
свежего ветровала %; ;  
свежего бурелома %; ;  
старого ветровала **41** %; ;  
в том числе:  
старого бурелома %; ;  
старого сухостоя **2,3** %; ;  
аварийные %;

2.4. Полнота лесного насаждения после уборки деревьев, подлежащих рубке, составит **0,1**

Критическая полнота для данной категории лесных насаждений составляет: **0,3**

### ЗАКЛЮЧЕНИЕ

С целью предотвращения негативных процессов или снижения ущерба от их воздействия назначено:

Участковое лесничество	Урочище (дача)	Квартал	Выдел	Площадь, выдела, га	Вид мероприятия	Площадь, мероприятия, га	Порода	Запас на выдел, кбм	Крайние сроки проведения
Брагинское		131	15	0,4	сплошная санитарная рубка	0,4	сосна	26,1	2022

Ведомость перечета деревьев назначенных в рубку и абрис лесного участка прилагаются (приложение 2 и 3 к Акту)

Меры по обеспечению возобновления: искусственное лесовосстановление

В связи с тем, что после уборки деревьев, подлежащих рубке, полнота насаждения (0,1) становится ниже минимального допустимого значения полноты, до которой назначается выборочная санитарная рубка для данной категории защитных лесов (0,3) назначается проведение сплошной санитарной рубки с последующим лесовосстановлением. (Основание - п. 40 приказа Минприроды России от 12.09.2016 № 470 «Об утверждении Правил осуществления мероприятий по предупреждению распространения вредных организмов»).

Мероприятия, необходимые для предупреждения повреждения или поражения смежных насаждений:

проведение рубки в соответствии с Правилами пожарной безопасности в лесах и Правил санитарной безопасности в лесах

Сведения для расчёта степени повреждения:

год образования старого сухостоя **2013-2016** ;


основная причина повреждения древесины гнили разных видов

Дата проведения обследований **26.08.2018**

Исполнитель работ по проведению лесопатологических обследований:

ФИО Соколов П.Н.

Подпись



Ведомость лесных участков с выявленными несоответствиями таксационным описаниям

Источник данных	Год проведения лесоустройства	Номер квартала	Номер выдела	Площадь выдела, га	Целевое назначение лесов	Категория защитных лесов	Номер лесопатологического выдела	Площадь лесопатологического выдела, га	Таксационная характеристика										Заложено пробных площадей	
									состав	порода	возраст, лет	средняя высота, м	средний диаметр, см	тип леса	тип условий местопроизрастания	полнота	бонитет	запас, кубм/га	количество, шт.	общая площадь, га
ТО	2003	131	15	0.4	защитные	Особо ценные леса	-	-	8С02С+С	СО	93	26	36	СТР	А2	0.6	1	320		
Ф		131	15	0.4	защитные	леса, имеющие научное и историческое значение			10СО	СО	108	28	32	СТР	А2	0,1/0,1	1	65	проведен сплошной переучет	0.4

Примечание: ТО - таксационные описания, Ф - фактическая характеристика лесного насаждения

В строке "фактическая" в колонке "запас, кубм/га" показан общий запас древесины на гектар (сырораствующий, сухостой и захламленности)

В строке "фактическая" в колонке "полнота" указана фактическая полнота: в числителе - полнота по живой (растущей) части насаждения, в знаменателе - полнота рассчитана от общего запаса древесины на 1 гектаре (сырораствующие + сухостой + захламленность)

Исполнитель работ по проведению лесопатологического обследования:

ФИО Соколов П.Н.

Подпись



Результаты проведения лесопатологического обследования лесных насаждений за

Август  
(месяц)

2018

г.

Субъект Российской Федерации  
Участковое лесничество

Воронежская область  
Брагинское

Лесничество (лесопарк)  
Урочище (лесная дача)

Хреновское

1	2	3	4	5	6	7	Таксационная характеристика лесного насаждения									17	Распределение деревьев по категориям состояния, % от запаса											29	30	31	32	33	Назначенные мероприятия			
							8	9	10	11	12	13	14	15	16		18	19	20	21	22	23	24	25	26	27	28						34	35		
Номер квартала	Номер выдела	Площадь выдела, га	Целевое назначение лесов	Категория защитных лесов	Номер лесопатологического выдела	Площадь лесопатологического выдела, га	состав	порода	возраст	средняя высота, м	средний диаметр, см	тип леса	полнота	бонитет	запас, куб. м/га	Число деревьев на пробе, шт.	без признаков ослабления	ослабленные	сильно ослабленные	усыхающие	свежий сухостой	старый сухостой	свежий ветровал	старый ветровал	свежий бурелом	старый бурелом	аварийные деревья	СКС	Признаки повреждения деревьев	Доля повреждённых деревьев, %	Причина ослабления, повреждения	Подлежит рубке, %	вид	площадь, га		
131	15	0.4	защитные	леса, имеющие научное и историческое значение			10СО	СО	108	28	32	СТР	0,1/0,1*	1	65*	39	16.5	32.5	5	2.7		2.3						41		3,23	усыхание >3/4 ветвей в кроне прошлых лет (114); дехромация хвои, листья (патологическая) (>75%) (504); ажурность кроны (160); усыхание вершины прошлых лет <1/3 длины кроны (131)	46.0	изменение уровня грунтовых вод под воздействием почвенно-климатических факторов	46	ССР****	0.4

Показатели, не соответствующие таксационному описанию отмечаются " \* " "

Примечание: в колонке "запас, куб/га" показан общий запас древесины на гектар (сырораствующий, сухостой и захламленности);


в колонке "полнота" указана фактическая полнота: в числителе - полнота по живой (растущей) части насаждения, в знаменателе - полнота рассчитана от общего запаса древесины на 1 гектаре (сырораствующие + сухостой + захламленность)

\*\*\*\*ССР-сплошная санитарная рубка

Исполнитель работ по проведению лесопатологического обследования:

ФИО Соколов П.Н.

Подпись



Дата составления документа

02.04.2019

Телефон 89081321155

Ведомость перечета деревьев назначенных в рубку

ВРЕМЕННАЯ ПРОБНАЯ ПЛОЩАДЬ №

Субъект Российской Федерации Воронежская область  
Лесничество (лесопарк) Хреновское Квартал 131 Выдел 15  
Площадь 0,4 га.  
Номер очага вредных организмов \_\_\_\_\_ Размер пробной площади 0,4 га.  
Таксационная характеристика:  
тип леса СТР ; состав 10СО ; возраст 108 ; бонитет 1  
полнота 0,1/0,1 ; Запас на га 65 возобновление отсутствует  
Время и причина ослабления лесного насаждения: изменение уровня грунтовых вод под воздействием почвенно-климатических факторов  
Тип очага вредных организмов:  
Фаза развития очага вредных организмов:  
Средневзвешенная категория санитарного состояния обследуемого лесного участка 3,23  
Состояние лесного насаждения, намечаемые мероприятия: насаждение с утраченной устойчивостью, требуется проведение сплошной санитарной рубки

Исполнитель работ по проведению лесопатологического обследования:

ФИО

Соколов П.Н.

Подпись



Дата составления документа

02.04.2019

Телефон

89081321155

## ВЕДОМОСТЬ ПЕРЕЧЕТА ДЕРЕВЬЕВ

Порода:

Сосна иск. происхождения

высота: 28 м.

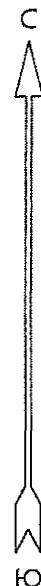
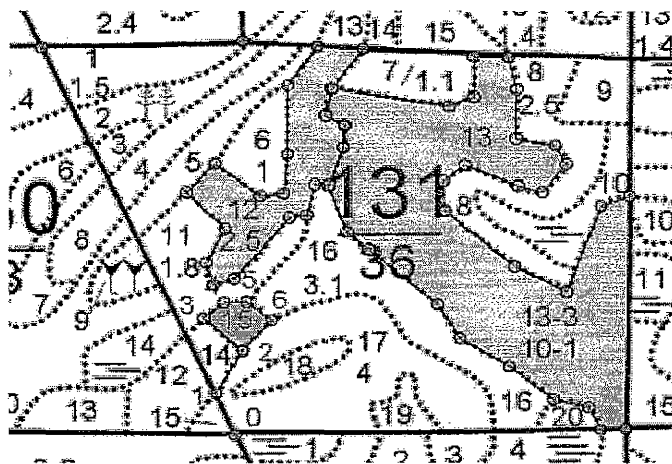
Ступени толщины см	Количество деревьев по категориям состояния, шт.																								Всего деревьев по ступеням толщины		
	I	II	III	IV		V		VI			свежий ветровал			старый ветровал			свежий бурелом			старый бурелом			аварийные деревья			шт.	в т.ч. подлежат рубке, %
				НЗ	З	НЗ	З	НЗ	З	О	НЗ	З	О	НЗ	З	О	НЗ	З	О	НЗ	З	О	НЗ	З	О		
1	2	3	4	5	6	7	8	9	10	11	12	13	14	15	16	17	18	19	20	21	22	23	24	25	26	27	28
8				1																						1	100.0
12																											
16	1	1								1																3	33.3
20	1	1																								4	50.0
24		1	1							1																7	71.4
28		4		1																						9	55.6
32	3	2	1																							10	40.0
36	1																									3	66.7
40		1																								1	
44		1																								1	
48																											
52																											
56																											
60																											
64																											
68																											
72																											
Итого, шт	6	11	2	2						2																39	20
Итого, шт %	15.4	28.2	5.2	5.1						5.1																100	51.2
Итого, м³	4.3	8.5	1.3	0.7						0.6																26.1	12
Итого, м³ %	16.5	32.5	5	2.7						2.3																100	46
Σ площ. сечен., м2	0.39	0.78	0.13	0.07						0.07																2.46	1.16



Приложение 3 к акту  
лесопатологического обследования

Брагинское участковое лесничество квартал 131  
выдел 15 площадь 0.4 га.

Абрис участка  
М 1:10000



№№	Широта	Долгота
0	51.22429515	40.32253151
1	51.22484591	40.32216508
2	51.22540979	40.32266761
3	51.22583596	40.32192428
4	51.22603923	40.32232212
5	51.22604579	40.3227409
6	51.22580319	40.32323296

№№	Направление	Румб	Длина, м
0 - 1	СЗ	22° 37'	66.4
1 - 2	СВ	29° 10'	71.9
2 - 3	СЗ	47° 32'	70.3
3 - 4	СВ	50° 47'	35.8
4 - 5	СВ	88° 34'	29.2
5 - 6	ЮВ	51° 47'	43.7
6 - 2	ЮЗ	41° 59'	58.9

Условные обозначения:



обследованная площадь

Обследованная площадь, га:

0.4

№ выдела	Ленты (круговой площадки) перече́та				
	№ ленты (площадки)	длина, м	ширина, м	радиус, м	площадь га
<b>Произведен сплошной перечет деревьев на площади</b>					
15					0.4

Исполнитель работ по проведению лесопатологического обследования:

ФИО

Соколов П.Н.

Подпись

Дата составления документа

02.04.2019

Телефон

89081321155