

Директор Богучарского филиала
КУ ВО «Лесная охрана»
«Богучарское лесничество»
Плотников А.Г.
« 24 » 11 2018 г.

Приложение №1 к приказу
специализированного государственного
бюджетного учреждения Воронежской
области «Воронежский лесопожарный центр»
от « ____ » _____ 2018 г

УТВЕРЖДАЮ
Заместитель руководителя СГБУ ВО «ВЛЦ»

подпись (Ф.И.О.)
М.П.
« 24 » 11 2018 г.

ПРОЕКТ УХОДА ЗА ЛЕСАМИ
Прореживание
вид рубок ухода

1. Общие сведения

Наименование субъекта Российской Федерации Воронежская область
Наименование лесничества (лесопарка) _____
Наименование участкового лесничества Подколоновское
Целевое назначение лесов Защитные
Категория защитных лесов Противоэрозионные леса

2. Местоположение и площадь участка

Номер лесного квартала 31
Номер лесотаксационного выдела 9
Общая площадь, га 4,9

3. Характеристика насаждения (до рубки)

Состав насаждения 10 СО
Тип леса, бонитет СТР
Возраст, лет 60
Полнота 0,8
Происхождение Лесные культуры

4. Характеристика лесорастительных и других условий

Элемент рельефа Надлуговая терраса, пологие дюнные
всхолмления
Тип лесорастительных условий A2
Размещение деревьев, подлежащих удалению Равномерное рядами
(равномерное, групповое, куртинное)
Другие условия

5. Основные нормативы мероприятия

Интенсивность рубки ухода 10 %
Исходный запас 2170
Объем вырубаемой древесины 217
Характеристика вырубаемой части насаждения в соответствии с п.22 Правил ухода за
лесами

6. Содержание, этапы работ, сроки их выполнения и результаты

| №№ | Этапы работ | Сроки выполнения | Проектируемые результаты по этапам |
|----|------------------------------------|---------------------------|---|
| 1 | Подготовительные лесосечные работы | По договору купли-продажи | Создание необходимых условий для безопасного и эффективного выполнения основных и заключительных лесосечных работ |
| 2 | Основные лесосечные работы | По договору купли-продажи | Процессы, связанные с осуществлением рубок лесных насаждений (валка, трелевка древесины, частичная ее переработка, хранение древесины в лесу и иные процессы, |

| | | | |
|---|---------------------------------------|-----------------------------|--|
| | | | технологически связанные с рубками лесных насаждений. |
| 3 | Заключительные этапы лесосечных работ | По договору купли-продажи | Очистка (доочистка) мест рубок от порубочных остатков. |
| 4 | Учет и оценка результатов работ | За 3 дня до окончания рубки | Акт осмотра лесосеки |

7. Характеристика насаждения (после рубки)

Состав насаждения

10 СО

Полнота

0,7

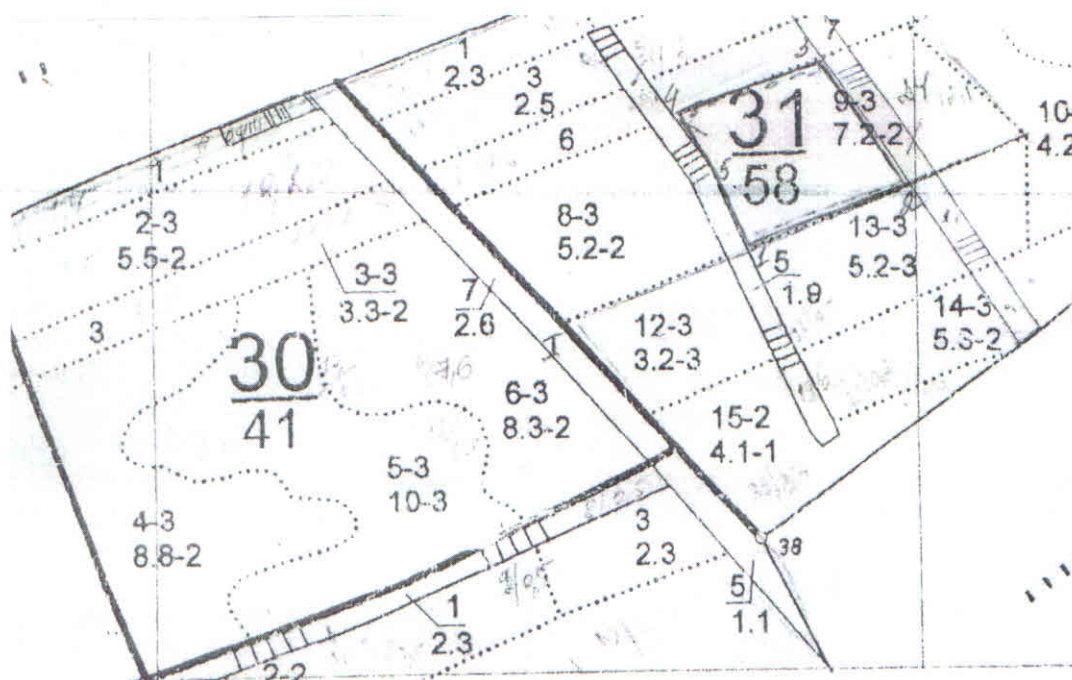
8. Способ очистки мест рубок от порубочных остатков

Сбор порубочных остатков в кучи и валы с последующим сжиганием в пожаробезопасный период

9. Технология выполнения работ:

- разметка в натуре границ погрузочных пунктов, магистральных и пасечных волоков (технологических коридоров), производственных и бытовых площадок;
- разметка в натуре границ мест размещения лесных складов;
- рубка деревьев на площадках погрузочных пунктов, трассах волоков, в местах размещения лесных складов, включая виды (породы) деревьев и кустарников, заготовка которых не допускается;
- рубка аварийных деревьев за границами лесосеки, угрожающих безопасной работе, включая виды (породы) деревьев и кустарников, заготовка которых не допускается;
- установка информационных знаков.

10. Схема участка рубок ухода



| точки | румбы | меры линий, м |
|-------|--------|---------------|
| 1-1 | СВ:69° | 260 |
| 1-2 | СВ:69° | 230 |
| 2-3 | СЗ:35° | 200 |
| 3-4 | СЗ:7° | 40 |
| 4-5 | ЮВ:36° | 790 |
| 5-1 | ЮВ:23° | 110 |

Проект составил (Начальник Богучаской ПХС)
«13 » ноября 2018 г.

подпись


(Ф.И.О)

/Плотников С.А./